



Urlaub auf unserem Ferienhof mitten im Ostseeheilbad Dahme



Ferienhaus "Sommerhaus"



Erholsamer, gastfreundlicher Urlaub in gepflegter Umgebung

1 kleines Ferienhaus für 2 Personen.

Lage:

Das Ferienhaus "Sommerhaus" in abgeschlossener Lage direkt neben unserem Landhaus gelegen.
Entfernung zum Ortskern u. Einkaufen ca. 2 Min.; zum Hauptstrand ca 5 Min.
Möblierte Süd-Terrasse mit freiem Ausblick über Feld und Wald.
Optimales Platzangebot auf umliegend großen Rasenflächen zum Spielen für Kinder und für den Freizeitsport, Parkplatz auf unserem Hof, Einstellmöglichkeit für Kinderwagen und Fahrräder. Waschmaschine und Trockner sind vorhanden.

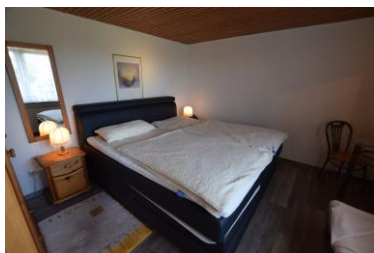
Kostenloser Service:

Kinderbettchen,
Hochstühle,
SAT-TV,
Trampolin, Tischtennis,
Spielgeräte.

Wohnzimmer mit Ein- und Ausgang zum Gärtchen in Südlage.



Schlafzimmer



Voll eingerichtete Elektro – Küche.



Duschbad, WC

